

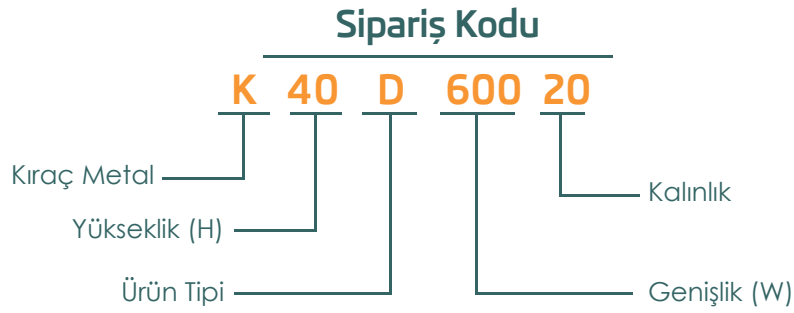


## DÖŞEMEALTI KANAL VE AKSESUARLARI

Döşemealtı Kanal ve Aksesuarları

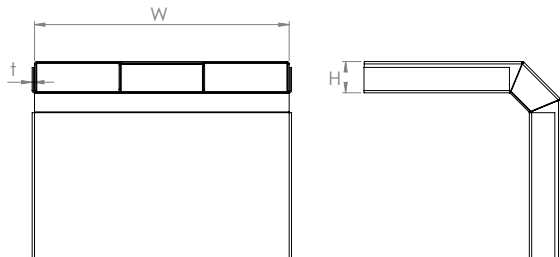
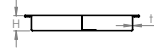
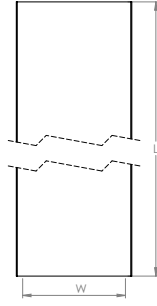
1-8

## SİPARİŞ KODU ŞABLONU



- Ürün kaplama bilgisi olarak sipariş kodunun sonuna,
  - Pregalvaniz ürünlerde "P"
  - Sıcak daldırma ürünlerde "S"
  - Paslanmaz ürünlerde SS + sac kalitesi
  - Alüminyum ürünlerde "AL"harfleri eklenir.

# KABLO TAŞIMA SİSTEMLERİ



## Döşemealtı Kanal Ve Aksesuarları

### ■ H30 Döşemealtı Kablo Kanalı

SİPARİŞ KODU	GENİŞLİK W(mm)	KALINLIK t (mm)	PRE GAL. AĞIRLIK (kg/m)	SD GAL. AĞIRLIK (kg/m)
K30D12012	120	1,2	2,36	2,69
K30D16012	160	1,2	2,74	3,12
K30D20012	200	1,2	3,12	3,56
K30D24012	240	1,2	3,50	3,99
K30D30012	300	1,2	3,88	4,42

- Ürün montajında M6x12 bombe başlı civata ve M6 flanşlı somun kullanılmaktadır.
- Malzeme ağırlıkları yaklaşık değerlerdir,  $\pm$  %10 değişim gösterebilir.
- Özel ölçü ve ürünler için müşteri temsilcimizle irtibata geçiniz.
- Standart uzunluk 3000 mm.

## Döşemealtı Kanal Ve Aksesuarları

### ■ H30 Döşemealtı Bükey Dönüş

SİPARİŞ KODU	GENİŞLİK W(mm)	KALINLIK t (mm)	PRE GAL. AĞIRLIK (kg/ad)	SD GAL. AĞIRLIK (kg/ad)
K30DB12012	120	1,2	1,25	1,43
K30DB16012	160	1,2	1,51	1,72
K30DB20012	200	1,2	1,77	2,02
K30DB24012	240	1,2	2,10	2,39
K30DB30012	300	1,2	2,36	2,69

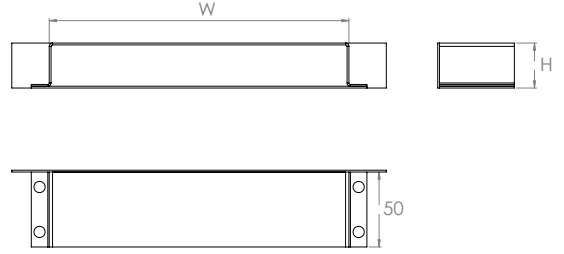
- Ürün montajında M6x12 bombe başlı civata ve M6 flanşlı somun kullanılmaktadır.
- Malzeme ağırlıkları yaklaşık değerlerdir,  $\pm$  %10 değişim gösterebilir.
- Özel ölçü ve ürünler için müşteri temsilcimizle irtibata geçiniz.

## Döşemealtı Kanal Ve Aksesuarları

### ■ H30 Döşemealtı Kanal Sonlandırma

SİPARİŞ KODU	GENİŞLİK W(mm)	KALINLIK t (mm)	PRE GAL. AĞIRLIK (kg/ad)	SD GAL. AĞIRLIK (kg/ad)
K30DKS12012	120	1,2	0,20	0,23
K30DKS16012	160	1,2	0,25	0,29
K30DKS20012	200	1,2	0,30	0,34
K30DKS24012	240	1,2	0,36	0,41
K30DKS30012	300	1,2	0,42	0,48

- Ürün montajında M6x12 bombe başlı civata ve M6 flanşlı somun kullanılmaktadır.
- Malzeme ağırlıkları yaklaşık değerlerdir,  $\pm$  %10 değişim gösterebilir.
- Özel ölçü ve ürünler için müşteri temsilcimizle irtibata geçiniz.

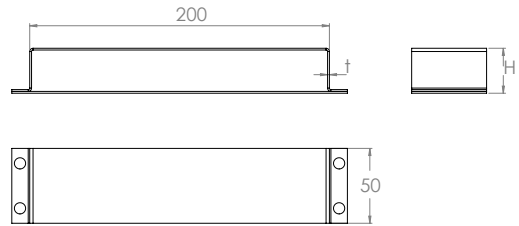


## Döşemealtı Kanal Ve Aksesuarları

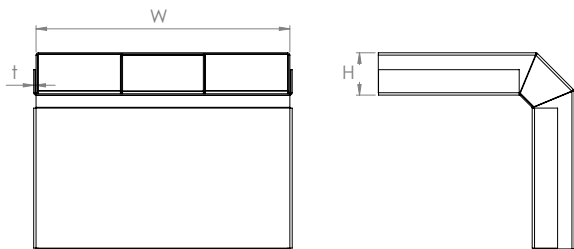
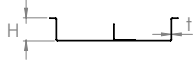
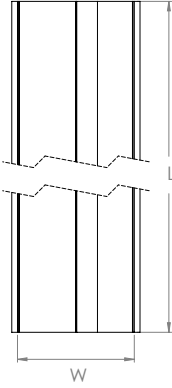
### ■ H30 Döşemealtı Ek Elemanı

SİPARİŞ KODU	GENİŞLİK W(mm)	KALINLIK t (mm)	PRE GAL. AĞIRLIK (kg/ad)	SD GAL. AĞIRLIK (kg/ad)
K30DEK12012	120	1,2	0,15	0,17
K30DEK16012	160	1,2	0,19	0,22
K30DEK20012	200	1,2	0,23	0,26
K30DEK24012	240	1,2	0,27	0,31
K30DEK30012	300	1,2	0,31	0,35

- Ürün montajında M6x12 bombe başlı civata ve M6 flanşlı somun kullanılmaktadır.
- Malzeme ağırlıkları yaklaşık değerlerdir,  $\pm$  %10 değişim gösterebilir.
- Özel ölçü ve ürünler için müşteri temsilcimizle irtibata geçiniz.



# KABLO TAŞIMA SİSTEMLERİ



## Döşemealtı Kanal Ve Aksesuarları

### ■ H40 Döşemealtı Kablo Kanalı

SİPARİŞ KODU	GENİŞLİK W(mm)	KALINLIK t (mm)	PRE GAL. AĞIRLIK (kg/m)	SD GAL. AĞIRLIK (kg/m)
K40D12012	120	1,2	2,66	3,03
K40D16012	160	1,2	3,03	3,45
K40D20012	200	1,2	3,41	3,89
K40D24012	240	1,2	3,78	4,31
K40D30012	300	1,2	4,15	4,73

- Ürün montajında M6x12 bombe başlı civata ve M6 flanşlı somun kullanılmaktadır.
- Malzeme ağırlıkları yaklaşık değerlerdir,  $\pm$  %10 değişim gösterebilir.
- Özel ölçü ve ürünler için müşteri temsilcimizle irtibata geçiniz.
- Standart uzunluk 3000 mm.

## Döşemealtı Kanal Ve Aksesuarları

### ■ H40 Döşemealtı Bükey Dönüş

SİPARİŞ KODU	GENİŞLİK W(mm)	KALINLIK t (mm)	PRE GAL. AĞIRLIK (kg/ad)	SD GAL. AĞIRLIK (kg/ad)
K40DB12012	120	1,2	1,31	1,49
K40DB16012	160	1,2	1,57	1,79
K40DB20012	200	1,2	1,83	2,09
K40DB24012	240	1,2	2,15	2,45
K40DB30012	300	1,2	2,41	2,75

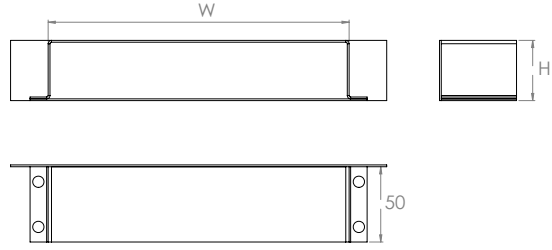
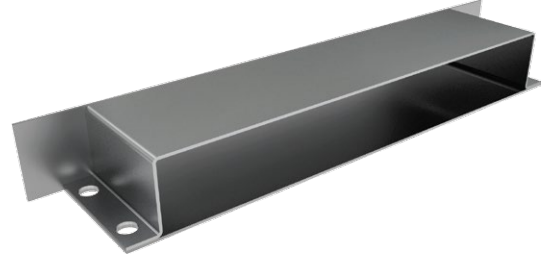
- Ürün montajında M6x12 bombe başlı civata ve M6 flanşlı somun kullanılmaktadır.
- Malzeme ağırlıkları yaklaşık değerlerdir,  $\pm$  %10 değişim gösterebilir.
- Özel ölçü ve ürünler için müşteri temsilcimizle irtibata geçiniz.

## Döşemealtı Kanal Ve Aksesuarları

### ■ H40 Döşemealtı Kanal Sonlandırma

SİPARİŞ KODU	GENİŞLİK W(mm)	KALINLIK t (mm)	PRE GAL. AĞIRLIK (kg/ad)	SD GAL. AĞIRLIK (kg/ad)
K40DKS12012	120	1,2	0,24	0,27
K40DKS16012	160	1,2	0,29	0,33
K40DKS20012	200	1,2	0,34	0,39
K40DKS24012	240	1,2	0,40	0,46
K40DKS30012	300	1,2	0,46	0,52

- Ürün montajında M6x12 bombe başlı civata ve M6 flanşlı somun kullanılmaktadır.
- Malzeme ağırlıkları yaklaşık değerlerdir,  $\pm$  %10 değişim gösterebilir.
- Özel ölçü ve ürünler için müşteri temsilcimizle irtibata geçiniz.

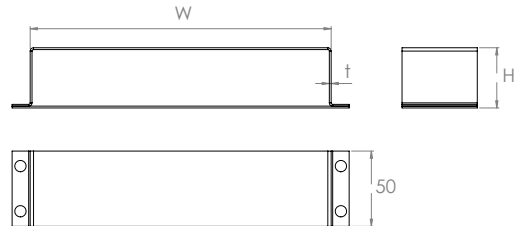
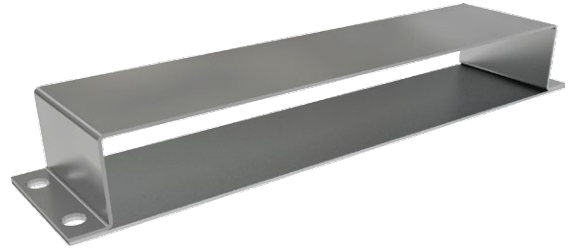


## Döşemealtı Kanal Ve Aksesuarları

### ■ H40 Döşemealtı Ek Elemanı

SİPARİŞ KODU	GENİŞLİK W(mm)	KALINLIK t (mm)	PRE GAL. AĞIRLIK (kg/ad)	SD GAL. AĞIRLIK (kg/ad)
K40DEK12012	120	1,2	0,17	0,19
K40DEK16012	160	1,2	0,21	0,24
K40DEK20012	200	1,2	0,25	0,29
K40DEK24012	240	1,2	0,29	0,33
K40DEK30012	300	1,2	0,33	0,38

- Ürün montajında M6x12 bombe başlı civata ve M6 flanşlı somun kullanılmaktadır.
- Malzeme ağırlıkları yaklaşık değerlerdir,  $\pm$  %10 değişim gösterebilir.
- Özel ölçü ve ürünler için müşteri temsilcimizle irtibata geçiniz.

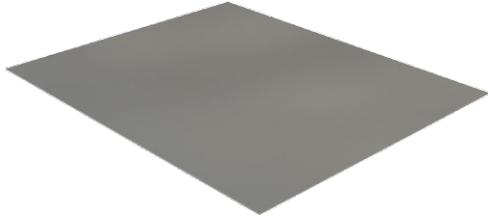




## BUAT

SİPARİŞ KODU	ÖLÇÜ
KDAB33	330x330
KDAB36	360x360

- Malzeme ağırlıkları yaklaşık değerlerdir,  $\pm$  %10 değişim gösterebilir.
- Özel ölçü ve ürünler için müşteri temsilcimizle irtibata geçiniz.



## BUAT KAPAK SACI

SİPARİŞ KODU	Açıklama
KDAB33K	Buat Kapak Sacı
KDAB36K	Buat Kapak Sacı

- Malzeme ağırlıkları yaklaşık değerlerdir,  $\pm$  %10 değişim gösterebilir.
- Özel ölçü ve ürünler için müşteri temsilcimizle irtibata geçiniz.

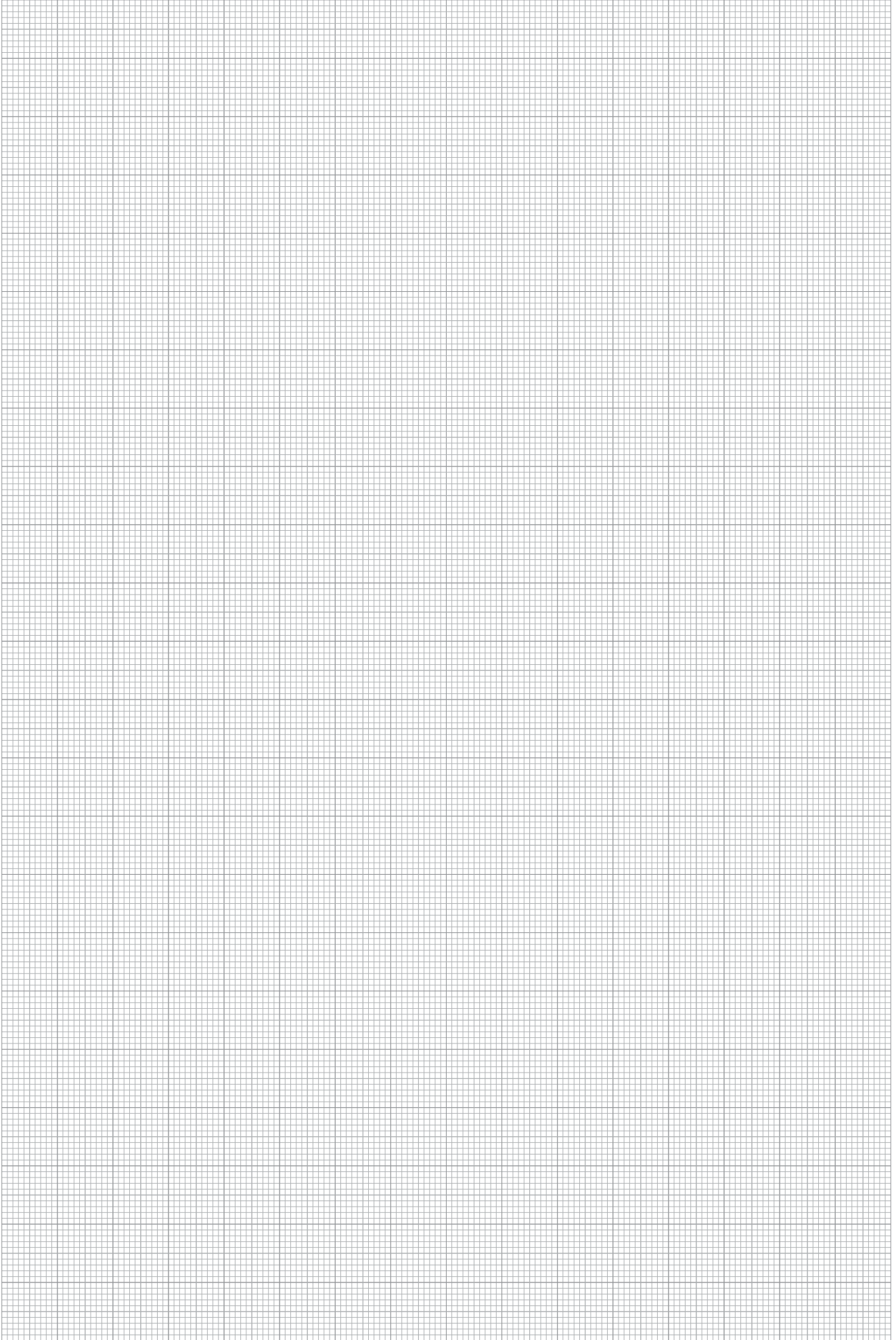


## BUAT PRİZ KASASI

SİPARİŞ KODU	Açıklama
KDABPK33	6'lı Priz Kutusu
KDABPK36	8'li Priz Kutusu

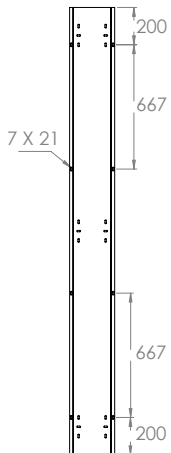
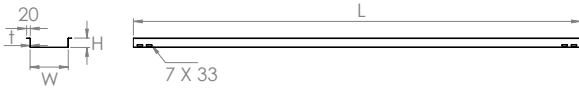
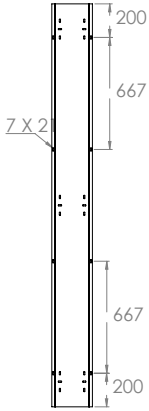
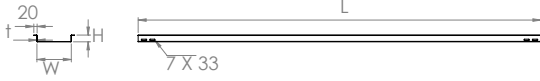
- Malzeme ağırlıkları yaklaşık değerlerdir,  $\pm$  %10 değişim gösterebilir.
- Özel ölçü ve ürünler için müşteri temsilcimizle irtibata geçiniz.







# KABLO TAŞIMA SİSTEMLERİ



## Direk Tipi Kablo Kanal Ve Aksesuarları

### H40 Direk Tipi Kablo Kanalı

SİPARİŞ KODU	GENİŞLİK W(mm)	KALINLIK t (mm)	PRE GAL. AĞIRLIK (kg/m)	SD GAL. AĞIRLIK (kg/m)
K40DTK10015	100	1,5	2,3	2,55
K40DTK10020	100	2	3,12	3,39
K40DTK15015	150	1,5	2,83	3,14
K40DTK15020	150	2	3,84	4,17
K40DTK20015	200	1,5	3,63	4,03
K40DTK20020	200	2	4,92	5,34
K40DTK25015	250	1,5	3,89	4,32
K40DTK25020	250	2	5,27	5,72
K40DTK30015	300	1,5	4,43	4,92
K40DTK30020	300	2	6,01	6,52
K40DTK40015	400	1,5	5,49	6,09
K40DTK40020	400	2	7,45	8,08
K40DTK50015	500	1,5	6,55	7,27
K40DTK50020	500	2	8,89	9,65
K40DTK60015	600	1,5	7,61	8,45
K40DTK60020	600	2	10,03	10,88

- Ürün montajında M6x12 bombe başlı civata ve M6 flanşlı somun kullanılmaktadır.
- Malzeme ağırlıkları yaklaşık değerlerdir,  $\pm$  %10 değişim gösterebilir.
- Özel ölçü ve ürünler için müşteri temsilcimizle iletişime geçiniz.
- Standart uzunluk 2400 mm.

## Direk Tipi Kablo Kanal Ve Aksesuarları

### H50 Direk Tipi Kablo Kanalı

SİPARİŞ KODU	GENİŞLİK W(mm)	KALINLIK t (mm)	PRE GAL. AĞIRLIK (kg/m)	SD GAL. AĞIRLIK (kg/m)
K50DTK10015	100	1,5	2,51	2,79
K50DTK10020	100	2	3,41	3,70
K50DTK15015	150	1,5	3,04	3,37
K50DTK15020	150	2	4,13	4,48
K50DTK20015	200	1,5	3,58	3,97
K50DTK20020	200	2	4,86	5,27
K50DTK25015	250	1,5	4,11	4,56
K50DTK25020	250	2	5,58	6,05
K50DTK30015	300	1,5	4,64	5,15
K50DTK30020	300	2	6,29	6,82
K50DTK40015	400	1,5	5,70	6,33
K50DTK40020	400	2	7,73	8,39
K50DTK50015	500	1,5	6,76	7,50
K50DTK50020	500	2	9,17	9,95
K50DTK60015	600	1,5	7,83	8,69
K50DTK60020	600	2	10,62	11,52

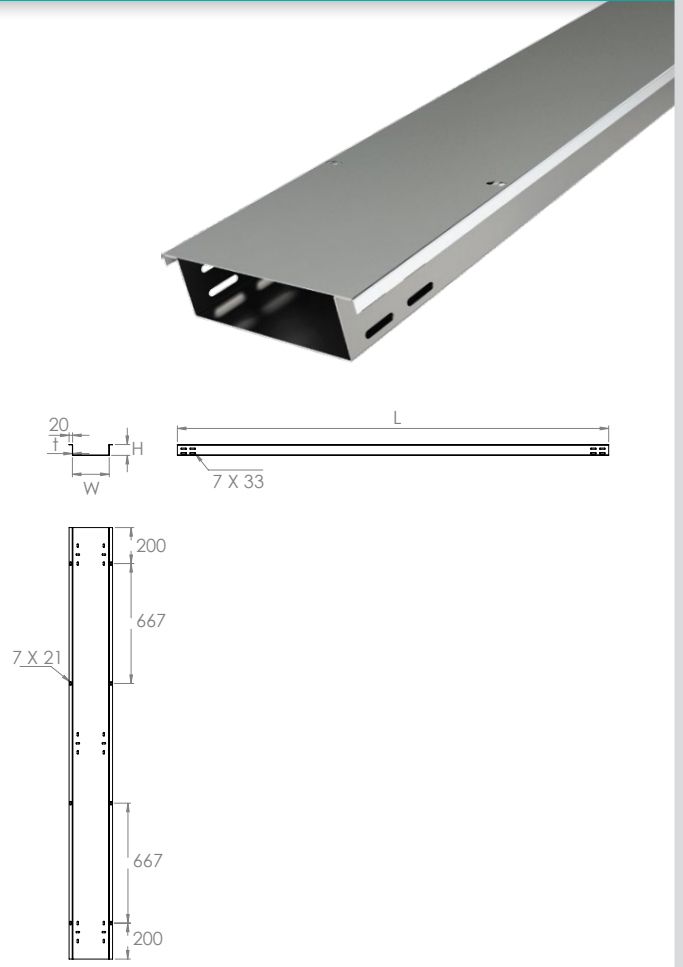
- Ürün montajında M6x12 bombe başlı civata ve M6 flanşlı somun kullanılmaktadır.
- Malzeme ağırlıkları yaklaşık değerlerdir,  $\pm$  %10 değişim gösterebilir.
- Özel ölçü ve ürünler için müşteri temsilcimizle iletişime geçiniz.
- Standart uzunluk 2400 mm.

## Direk Tipi Kablo Kanal Ve Aksesuarları

### ■ H60 Direk Tipi Kablo Kanalı

SİPARİŞ KODU	GENİŞLİK W(mm)	KALINLIK t (mm)	PRE GAL. AĞIRLIK (kg/m)	SD GAL. AĞIRLIK (kg/m)
K60DTK10015	100	1,5	2,73	3,03
K60DTK10020	100	2	3,71	4,03
K60DTK15015	150	1,5	3,26	3,62
K60DTK15020	150	2	4,42	4,80
K60DTK20015	200	1,5	3,79	4,21
K60DTK20020	200	2	5,14	5,58
K60DTK25015	250	1,5	4,32	4,80
K60DTK25020	250	2	5,86	6,36
K60DTK30015	300	1,5	4,85	5,38
K60DTK30020	300	2	6,58	7,14
K60DTK40015	400	1,5	5,91	6,56
K60DTK40020	400	2	8,02	8,70
K60DTK50015	500	1,5	6,98	7,75
K60DTK50020	500	2	9,35	10,14
K60DTK60015	600	1,5	8,03	8,91
K60DTK60020	600	2	10,89	11,82

- Ürün montajında M6x12 bombe başlı civata ve M6 flanşlı somun kullanılmaktadır.
- Malzeme ağırlıkları yaklaşık değerlerdir,  $\pm$  %10 değişim gösterebilir.
- Özel ölçü ve ürünler için müşteri temsilcimizle iletişime geçiniz.
- Standart uzunluk 2400 mm.



## Direk Tipi Kablo Kanal Ve Aksesuarları

### ■ H100 Direk Tipi Kablo Kanalı

SİPARİŞ KODU	GENİŞLİK W(mm)	KALINLIK t (mm)	PRE GAL. AĞIRLIK (kg/m)	SD GAL. AĞIRLIK (kg/m)
K100DTK10015	100	1,5	2,73	3,03
K100DTK10020	100	2	3,71	4,03
K100DTK15015	150	1,5	3,26	3,62
K100DTK15020	150	2	4,42	4,80
K100DTK20015	200	1,5	3,79	4,21
K100DTK20020	200	2	5,14	5,58
K100DTK25015	250	1,5	4,32	4,80
K100DTK25020	250	2	5,86	6,36
K100DTK30015	300	1,5	4,85	5,38
K100DTK30020	300	2	6,58	7,14
K100DTK40015	400	1,5	5,91	6,56
K100DTK40020	400	2	8,02	8,70
K100DTK50015	500	1,5	6,98	7,75
K100DTK50020	500	2	9,35	10,14
K100DTK60015	600	1,5	8,03	8,91
K100DTK60020	600	2	10,89	11,82

- Ürün montajında M6x12 bombe başlı civata ve M6 flanşlı somun kullanılmaktadır.
- Malzeme ağırlıkları yaklaşık değerlerdir,  $\pm$  %10 değişim gösterebilir.
- Özel ölçü ve ürünler için müşteri temsilcimizle iletişime geçiniz.
- Standart uzunluk 2400 mm.

